

# Návod k vyšetření krok za krokem

Poznámka: Toto je stručný klinický návod. Podrobnější informace najdete na školicím DVD pro přístroj VELscope.

1. Zkontrolujte příslušnou všeobecně lékařskou a dentální anamnézu pacienta.
2. Provedte důkladné zevní a vnitřní vyšetření úst, vizuálně i palpačně, a přitom prohmatejte všechny útvary na hlavě a krku.
3. Zopakujte vnitřní vyšetření úst pomocí zařízení VELscope tak, že zobrazíte ústní dutinu pomocí ručního nástroje VELscope (Obr. 1). Udržujte vzdálenost přibližně 5 cm od ústní dutiny, abyste optimalizovali vizualizaci fluorescence přirozené tkáně.
4. Abnormální tkáň se obvykle zobrazí jako nepravidelná tmavá plocha, která se odlišuje od vzhledu normálních fluorescenčních obrazů okolní zdravé tkáně, jež mají typicky zelenou barvu.
5. Objevíte-li podezřelou oblast, proveďte nové vyhodnocení v bílém světle i pomocí zařízení VELscope, abyste zjistili příčinu abnormálního vzhledu dané oblasti. Vezměte v úvahu vzhled v zařízení VELscope i v bílém světle, odezvu na palpaci a význačné informace v anamnéze pacienta.
6. Provedte fotodokumentaci všech podezřelých oblastí v bílém světle a pomocí zařízení VELscope.
7. Zaznamenejte všechny relevantní nálezy. Formy fotodokumentace jsou k dispozici na [www.velscope.com](http://www.velscope.com).



Obr. 1 – Vyšetření přístrojem VELscope: lékař modrým excitovaným světlem osvětluje ústní dutinu pacienta a dívá se přes ruční nástroj VELscope

8. Informujte pacienta o všech relevantních nálezech a o příslušném postupu.
9. Podle potřeby jej předejte specialistovi nebo pozvěte na kontrolní vyšetření.

## Vizualizace fluorescence v „normálních“ ústech

- Pokud porozumíte tomu, jak vypadají normální ústa zobrazená zařízením VELscope, budete moci optimálně vyhodnotit případné abnormality.
  - Přilehlé dásně a přední tonsilární oblouky mají například často přirozeně tmavší vzhled.
  - Pigmentovaná tkáň, která se pod bílým světlem jeví jako tmavá, se jeví stejně tmavá i při zobrazení zařízením VELscope.
- Zánět se v přístroji VELscope obvykle zobrazuje tmavší kvůli nadměrnému obsahu krve.
- V přirozeném prostředí se v ústní dutině vyskytují chronická dráždění různého stupně a mírné záněty.
  - V důsledku zánětů se na sliznici bukalní stěny, laterálních stran jazyka a na tvrdém patře mohou někdy objevovat tmavší plochy, které jsou typicky charakterizovány špatně definovanými okraji.
- Hyperkeratóza se může v přístroji VELscope často jevit jasnější v důsledku silné fluorescence keratinu.

## Charakteristiky zvýšeného stupně podezření na dysplazii a/nebo rakovinu úst

- Velmi tmavý vzhled—silný pokles fluorescence
- Vysoce rizikové umístění (např. laterální/ventrální jazyk)
- Unilaterální poloha
- Asymetrický a/nebo nepravidelný tvar
- Zasažení více než jednoho druhu ústních útvarů

## Vyblednutí

- Sledujte podezřelou (obvykle tmavší) oblast pomocí ručního nástroje VELscope a přitom lehkým tlakem zadní stranou sondy nebo podobného nástroje stíravým pohybem difundujte z dané oblasti všechnu krev.
- Pokud se při tomto tlaku vrátí normální zelená fluorescence, může být v lézi přítomna zánětlivá složka.
- Některé důležité poznatky týkající se interpretace vlivu blednutí najdete na školicím DVD pro zařízení VELscope.

## Kontrolní vyšetření

- Pokud u podezřelých oblastí nelze prokázat benigní povahu, je obvykle vhodné provést kontrolní vyšetření pacienta (zpravidla za 2 týdny).
- Po této době vyhodnoťte, zda se podezřelá oblast změnila, zejména byl-li odstraněn kauzativní faktor.
- Pokud v podezřelé oblasti po této době nedošlo k vymizení příznaku, proveďte klinické posouzení a postupujte podle standardního protokolu lékařské péče (např. pacienta odešlete ke specialistovi apod.).

## Chirurgická biopsie-zlatý standard

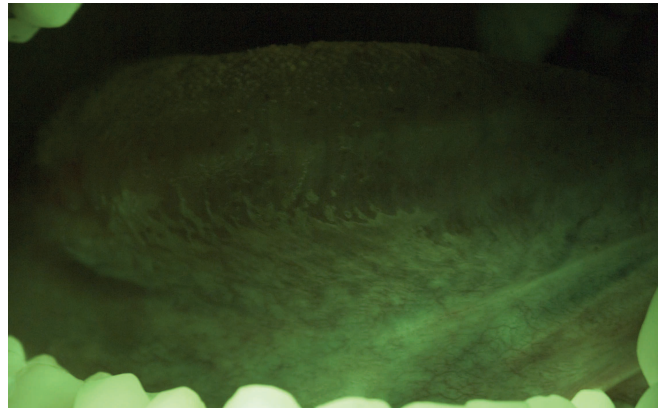
- Pamatujte, že zlatým standardem diagnózy prekancerózních a kancerózních lézí měkké tkáně ústní dutiny je chirurgická biopsie.
- Biopsie prokazující dysplazii NENÍ „falešně pozitivní“; při odhalení lézí v raném stadiu onemocnění existuje nejvyšší pravděpodobnost úspěšného výsledku léčby.



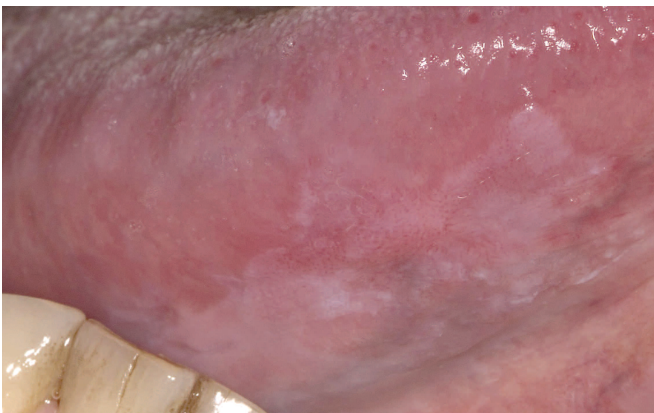
Obr. 2 - Reprezentativní příklady vzhledu zdravé a podezřelé tkáně ústní dutiny v bílém světle a při vyšetření VELscope



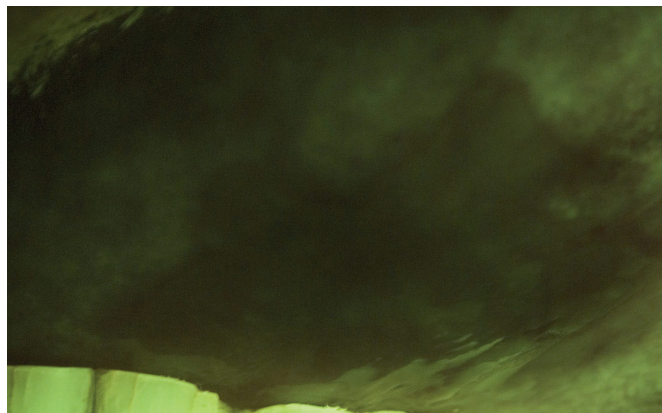
Bez zjevné léze



Normální, zelený fluorescenční obraz



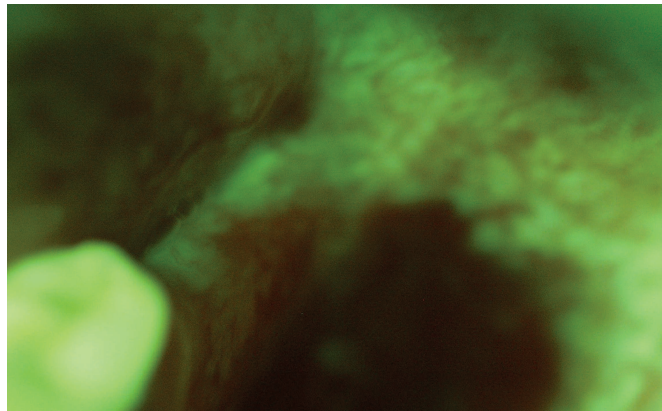
Viditelná leukoplakie



Nepravidelná tmavá plocha—biopsií potvrzená závažná dysplazie



Bez zjevné léze



Nepravidelná tmavá plocha—biopsií potvrzen karcinom in situ (CIS)

Další informace Vám poskytne prodejce nebo navštivte [www.velscope.com](http://www.velscope.com)

*Obrázky jsou zveřejněny s laskavým svolením British Columbia Oral Cancer Prevention Program*

**LED Dental Inc.**

201-15047 Marine Drive, White Rock, BC, Canada V4B 1C5

T +1 (604) 541-4614 Fax +1 (604) 541-4613 [www.velscope.com](http://www.velscope.com)



LED 0150 REV. A